



Niederhub-Kommissionierer

Zur Aufnahme von 4 Rollencontainern oder 2 Paletten bei Kommissionierung in der ersten und zweiten Regalebene.



- Fahrerstand mit niedrigem Einstieg — unabhängig von Gabelhöhe.
- Schneller, problemloser Batteriewechsel bei Mehrschichtensatz. Die Batterie wird entweder nach rechts oder links herausgerollt bzw. von oben herausgehoben.
- Hohe Betriebsgeschwindigkeit bis max. 12 km/h. Höchstgeschwindigkeit und Beschleunigung lassen sich nach den Anforderungen vor Ort individuell einstellen.
- Sehr wartungsfreundlich dank elektronischer Fehlersuche mit LED-Anzeige. Alle Komponenten einschl. Antriebsrad und Stützarmrollen sind leicht zugänglich und damit besonders wartungsfreundlich angeordnet.
- Der Scherenhub sorgt für die ergonomisch richtige Arbeitsposition. Der Fahrer muß sich nicht bücken, um Waren auf der Ablagefläche abzustellen. Die Gabelsenkung wird bis auf 200 mm per Druckknopf an der Rückenlehne und danach von der Bedienkonsole aus betätigt.



Sonderausstattungen

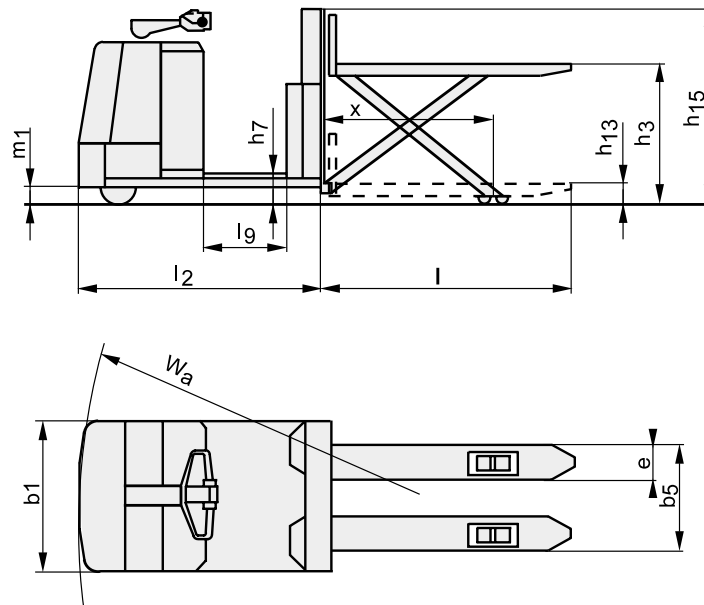
- **Elektronische Lenkung (siehe Abbildung)**
Erfordert nur minimalen Kraftaufwand — unabhängig von der transportierten Last. Die Lenkung läßt sich ganz zurückklappen, ideal für eine freie Arbeitsfläche auf der zweiten Ebene.
- **Batterieraum für Höchstleistungsbatterie**
Das Standardgerät nimmt Batterien mit einer Leistung von bis zu 320 Ah auf; in der Schwerlast-Ausführung auch bis zu 600 Ah.
- **Umbausatz für die 2. Ebene (siehe Abbildung)**
Für gelegentliche Einsätze in der 2. Ebene bietet dieser Umbausatz bequemen Zugang zur Arbeitsfläche.
- **Fahrerplattform mit Elektrohub (siehe Abbildung)**
Bei häufigen Einsätzen in der 2. Ebene hebt die Plattform den Fahrer elektrisch in die gewünschte Höhe.
- **“Mitgänger-Schaltung”**
Mit diesen Tasten ist der Fahrer in der Lage, das Kommissioniergerät von der Seite aus zu steuern.
- **Automatische Gegenstrombremse**
Wenn der Fahrer den Flügelschalter losläßt, wird die Gegenstrombremse automatisch aktiviert.
- **Kühlhausgeeignet**
für den Einsatz bei Temperaturen von bis zu -35° C.



Technische Daten		OS 1.8 X	Abmessungen	mm	
Nenntragfähigkeit	kg	1800	x	Gabelrücken bis Mitte Tandemräder Gabel oben/unten	1300/1520
Gewicht ohne Batterie, kurzes Chassis/langes Chassis, l=2350	kg	990/1020	h_{13}	Gabelhöhe bei gesenkter Gabel	90
Max. Achslast Antriebsrad, ohne/mit Nennlast kurzes Chassis, Gabel oben—unten	kg	530—560/590—690	l_2	Länge einschl. Gabelrücken, kurzes/langes Chassis	1367/1507
Max. Achslast Stützräder, ohne/mit Nennlast kurzes Chassis, Gabel oben—unten	kg	670—700/710—820	b_1	Chassisbreite	780
Max. Achslast Gabelräder, ohne/mit Nennlast kurzes Chassis, Gabel oben—unten	kg	350—360/500—420	l	Gabellänge	1800—2800
Max. Achslast Gabelräder, ohne/mit Nennlast langes Chassis, Gabel oben—unten	kg	400—420/490—560	e	Gabelbreite	180
Max. Achslast Gabelräder, ohne/mit Nennlast kurzes Chassis, Gabel oben—unten	kg	360—340/2030—1870	b_5	Maß über Gabel	550/570
Max. Achslast Gabelräder, ohne/mit Nennlast langes Chassis, Gabel oben—unten	kg	420—400/2100—1940	m_1	Bodenfreiheit	15
Fahrgeschwindigkeit, ohne/mit Last	m/s	3,3/2,4 ¹⁾	W_a	Wenderadius, kurzes/langes Chassis	2700/2840
Betriebs-/Parkbremse		Electromagn. Federdruckbremse	l_9	Plattformlänge	425/495/565 ²⁾
Hubzeit Gabel, ohne/mit Nennlast	s	8,5/12,8	h_3	Hubhöhe	800
Senkzeit Gabel, ohne/mit Nennlast	s	9,2/10,5	h_7	Plattformhöhe	125 ³⁾
Steigvermögen ohne/mit Last, kurzes/langes Chassis	%	5/5	h_{15}	Rückenlehne	1300
Fahrmotor/ED	kW/%	1,8/60	Stützräder, Vulkollan		Ø150x50
Hubmotor/ED	kW/%	2,0/10	Lasträder, Tandem, Vulkollan		Ø80x75
Batterie max. kurzes/langes Chassis	Ah	320/600	Antriebsrad, Vulkollan		Ø250x75
Batteriegewicht 320/600 Ah, min./max.	kg	200—275/300—500	1) Verringert sich bei 1 m/s über 500 mm Gabelhöhe		
Lenkung, Deichsel/Lenkrad		Elektrisch	2) Abhängig von Batterieraum		
Fahrsteuerung, Stufen		Transistor, stufenlos	3) 150 mm mit hebbarer Plattform, 950 mm mit Plattform völlig gehoben		
Lenkeinschlag	°	180			

Arbeitsgangbreite, mm	Kurzes Chassis	Langes Chassis
2 Paletten 800x1200, (l = 2350)	4070	4210
4 Rollenpaletten 4x700x800 (l = 2800)	4450	4590

Je nach Effizienz von Motor und System sind unterschiedliche Leistungen möglich. Die hier genannten Werte sind Nennwerte, die unter typischen Einsatzbedingungen ermittelt wurden. BT Products AB behält sich das Recht vor, Produktänderungen ohne vorherige Ankündigung vorzunehmen.



Dieses Produkt entspricht den EG-Richtlinien

E-Mail: info@bt-deutschland.com
Internet: <http://www.bt-deutschland.com>



BT Deutschland

Entwickelt und hergestellt von
BT Products AB



SS-EN ISO 9001, No. 003
ISO 14001, No. M005

Info-Hotline

BT STAPLER
0800 28 7827537

(kostenfrei)

Hauptverwaltung:
BT Deutschland GmbH
Grovestraße 16
30853 Langenhagen
Tel: 05 11/72 62-0
Fax: 05 11/72 62-137