

OME100MW
OME100W

Die OME-Serie umfaßt ein komplettes Sortiment an Kommissioniergeräten. Diese Modellreihe eignet sich für verschiedene Arbeiten in der Möbeldistribution aber auch für andere Branchen, wie beispielsweise für den Vertrieb von Haushaltgeräten, Autozubehör, Arzneimitteln, Elektronikbauteilen usw.



Technische Daten		OME100MW	OME100W
Antrieb		Elektrisch, Batterie	
Betriebsart		Standstapler	
Nenntragfähigkeit	kg	850/1000	850/1000
Lastschwerpunkt	mm	600/500	600/500
Gewicht ohne Batterie	kg	1620 ¹⁾	1360
Räder: Last-/ Antriebsseite		Polyurethan (Vulkollan)	
Abmessung, Gabelseite	mm	Ø 230 x 85	Ø 230 x 85
Abmessung, Antriebsseite	mm	Ø 250 x 75	Ø 250 x 75
Anzahl Räder, Gabelseite/Antriebsseite		2/1	2/1
Fahrgeschwindigkeit, ohne/mit Last	km/h	9/9	9/9
Betriebsbremse, Handbetätigung		Elektromagn. Federdruckbremse	
Parkbremse, Totmanngriff		Elektromagn. Federdruckbremse	
Hubgeschwindigkeit, ohne/mit Last	m/s	0,25/0,20	0,25/0,20
Senkgeschwindigkeit, ohne/mit Last	m/s	0,37/0,40	0,37/0,40
Fahrmotor/ED	kW/%	1,8/60	1,8/60
Hubmotor/ED	kW/%	5,0/20	5,0/20
Batteriegewicht	kg	360—500	360—500
Batterie (5 Std. Entladung)	V/Ah	24/480—600	24/480—600
Lenkung		Elektronische Servolenkung	
Fahrsteuerung		Transistor, stufenlos	

1) $h_{12} = 4200$ mm, $b_1 = 970$ mm

Abmessungen, mm		OME100MW	OME100W
x	Vorderachse bis Gabelrücken	225	225
y	Radstand	1441	1441
h_7	Einstiegshöhe	300	300
b_{10}	Spur Gabelseite c/c	850	850
z_{11}	Breite zwischen Führungsschienen, min	$b_1 + 200/230$ ¹⁾	$b_1 + 200/230$ ¹⁾
h_{13}	Gabelhöhe bei gesenkter Gabel	80	80
l_{21}	Länge Lastrahmen, Std. innen	820/1020/1220 ²⁾	820/1020/1220 ²⁾
b_{21}	Breite Lastrahmen, Std. innen	890/1090/1290 ³⁾	890/1090/1290 ³⁾
l_2	Länge einschl. Gabelrücken	1870	1870
l_{20}	Kabinenlänge, Boden	700	700
l_{24}	Einstiegsbreite	425	425
b_1	Gesamtbreite	970	970
b_2	Breite Fahrerstand	1000/1200/1400	1000/1200/1400
s	Gabelstärke	62	62
e	Gabelbreite	115	115
l	Gabellänge	850/1050/1250	850/1050/1250
b_5	Maß über Gabel	560/685/776	560/685/776
m_2	Bodenfreiheit Mitte Radstand	60 ⁴⁾	60 ⁴⁾
W_a	Wenderadius	1660	1660
h_6	Höhe Fahrerkabine	2390	1450
h_{21}	Kabinenhöhe innen	2030	—
h_{22}	Höhe Kabinenbrüstung	900	900

1) Je nach Art der Führungsschiene (niedriges Profil: +200 mm, hohes Profil: +230 mm).

2) Außenmaß: + 80 mm

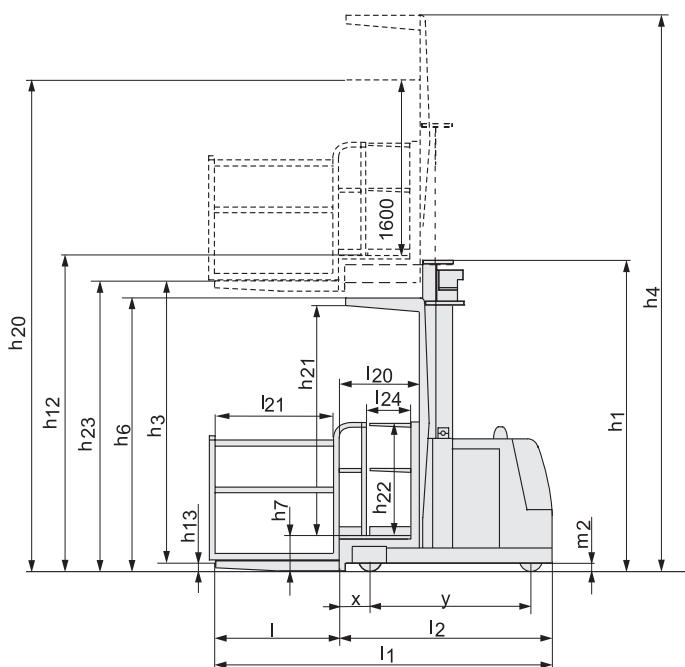
3) Außenmaß: + 120 mm

4) 25 mm bei Induktivsteuerung

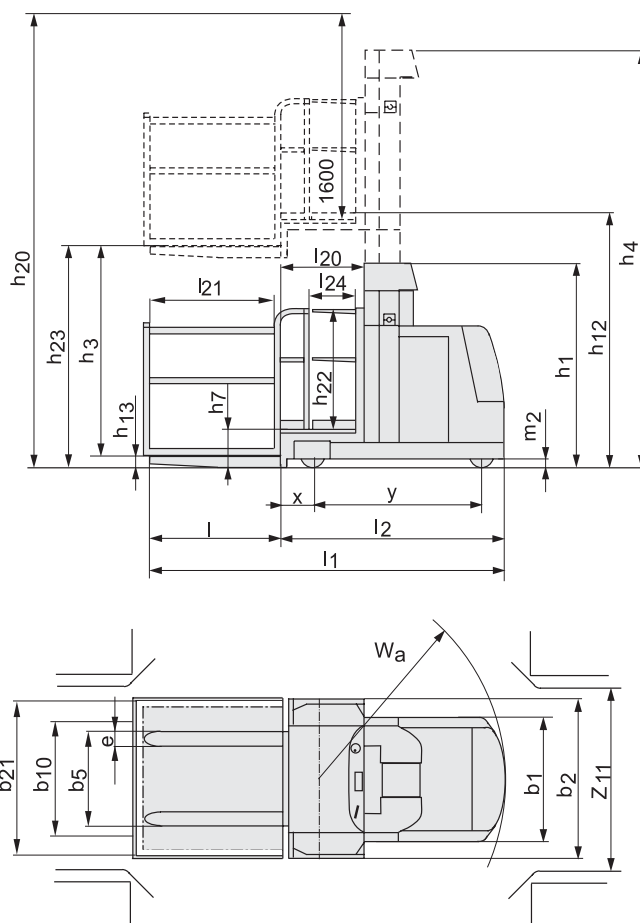
Hubgerüst, mm		OME100MW					OME100 W
h₁₂	Plattformhöhe	2000	2950	3600	4200	4700	1750
h ₁	Bauhöhe	2400	2400	2400	2650	2900	1460
h ₃	Hub	1700	2650	3300	3900	4400	1450
h ₄	Höhe Fahrerkabine, max.	4150	5080	5760	6350	6850	2940
h ₂₀	Kommissionierhöhe	3600	4550	5200	5800	6300	3350
h ₂₃	Gabelhöhe über Boden	1780	2730	3380	3980	4480	1530

1) $h_{23} = h_{13} + h_3$

OME100MW



OME100W





- Optipace ermöglicht maximale Beschleunigung und Fahrgeschwindigkeit auf allen Höhen. Das System Optipace+ überwacht die Höhe der Fahrerkabine und sorgt ständig für optimale Geschwindigkeit und Beschleunigung.
- Auf dem Display sind folgende Funktionen zu sehen: Hubhöhe, Uhr, Ladezustand Batterie, Position des Antriebsrades, Warn- und Fehlercodes.
- Stabile Türen öffnen sich ohne Schwelle. Der ebene Fußboden ist frei von Hindernissen und ermöglicht bequeme und sichere Kommissionierung während der gesamten Arbeitsschicht.
- Die kompakte Bauweise des Kommissioniergerätes, die technisch hochentwickelte elektronische BT-Lenkung und die Tipptastensteuerung ermöglichen eine exakte Positionierung und sicheres Fahren inner- und außerhalb der Gänge.
- Sobald das Gerät eingeschaltet wird, erfolgt automatisch eine komplette Selbstdiagnose, die während des Betriebs ständig wiederholt wird und somit optimale Sicherheit garantiert.
- Alle Komponenten sind für Kontroll- und Wartungsarbeiten leicht zugänglich angeordnet. LEDs und Digitalanzeige ermöglichen schnelle Fehlersuche.

Eigenschaften des Staplers	OME100MW	OME100W
Hebbare Plattform	S	S
Verschiedene Kabinenbreiten	S	S
Induktiv-/Schienenführung	O	O
Bedienelemente und Kontrollanzeigen		
Verstellbare BT Control Bedienkonsole	S	S
Display	S	S
Hubhöhenanzeige	S	S
Betriebsstundenzähler	S	S
Fahrmerkmale		
Elektronisches Bremssystem	S	S
Elektronische Geschwindigkeitsregelung	S	S
Servolenkung/Elektronische Lenkung	S	S
Sicherheitseigenschaften		
Automatische Parkbremse	S	S
BT Optipace system	S	S
Freisichthubgerüst	S	S
Fahrer-Sitzkontakt	S	S
Notausschalter	S	S
Hubbegrenzung mit Überbrückung	O	—
Warnlicht	S	—
Eigenschaften der Fahrerkabine		
Verstellbare Rückenlehne	S	S
Ablagefächer	S	S
Wartungsmerkmale		
Fehlerdiagnose	S	S
Fehlerprotokoll	S	S
Besonderheiten beim Batteriehandling		
Batterieanzeige	S	S
Seitlicher Batteriewechsel	S	S

S = Standard

O = Option

— = Nicht erhältlich



Dieses Produkt entspricht den EG-Richtlinien



SS-EN ISO 9001, No. 003
ISO 14001, No. M005



Toyota Material Handling Deutschland GmbH
 Grovestraße 16
 D-30853 Langenhagen
 Telefon 05 11-72 62-0
 Telefax 05 11-72 62-137
 www.toyota-forklifts.de

Hotline Stapler
0800 28 7827537
 (kostenfrei)

